

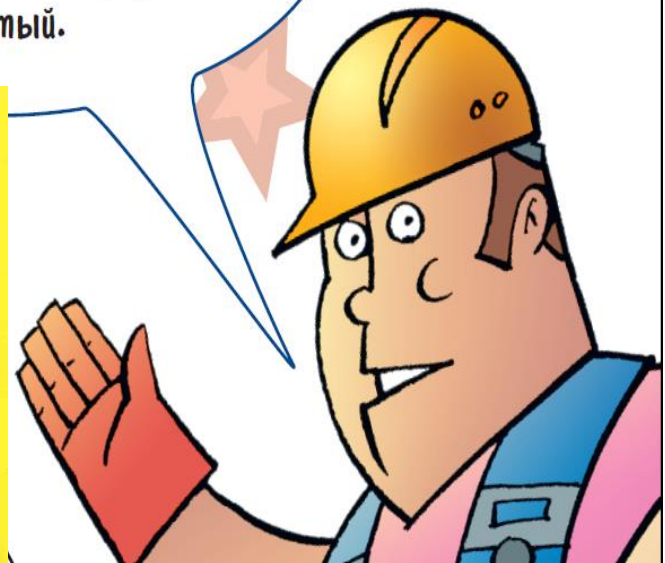
УРОК ЭЛЕКТРОБЕЗОПАСНОСТИ

ФИЛИАЛ АО «ДРСК» «АМУРСКИЕ ЭЛЕКТРИЧЕСКИЕ СЕТИ»

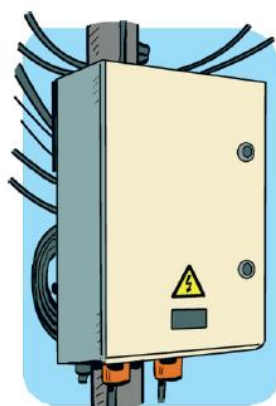




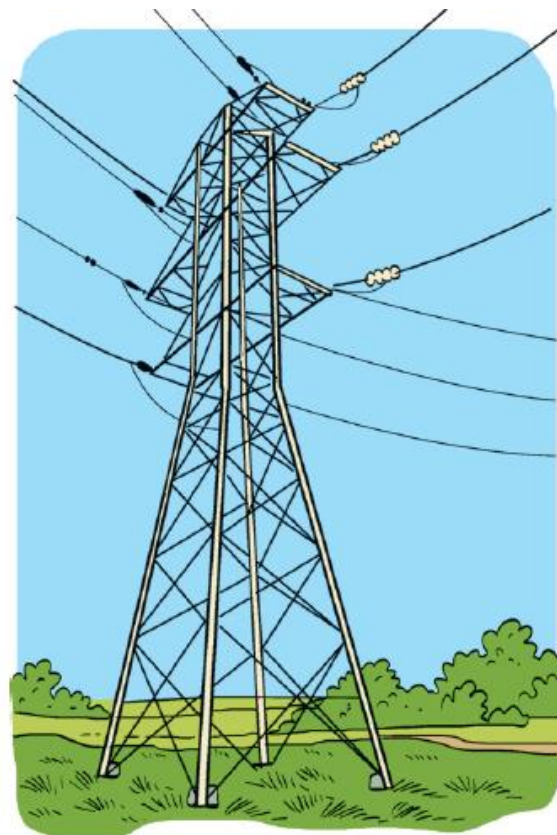
Молния в треугольнике – обозначение, принятое во всем мире. Объекты, на которых висят такие знаки, находятся под напряжением. Молния на них обычно чёрная, а треугольник – жёлтый.



Таковыми знаками обозначают опасные электрические объекты. Запомни их и никогда не подходи к местам, где висят такие таблички



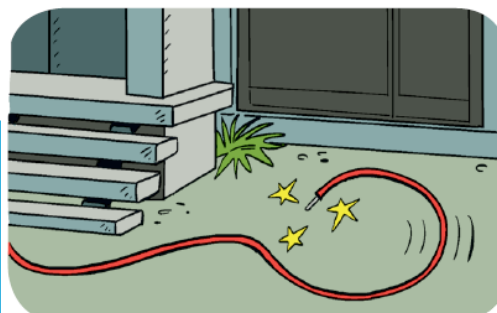
Щит уличного
освещения



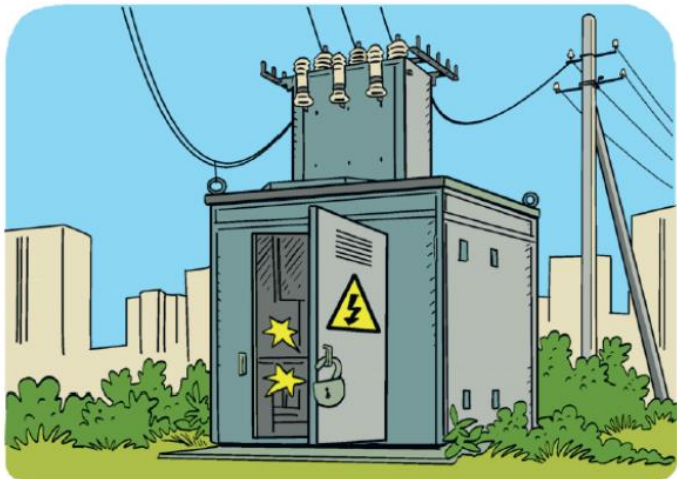
Опора ЛЭП



Провода



Провод на земле

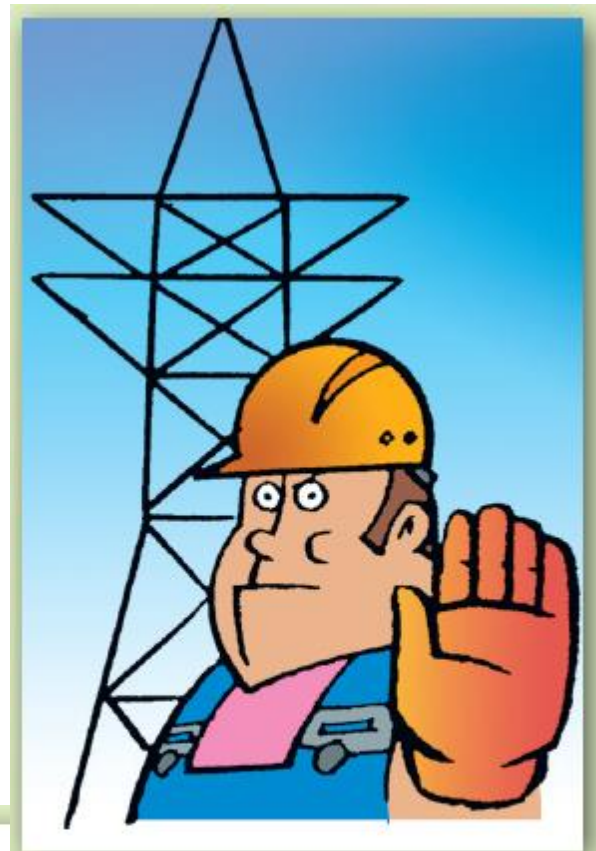


Трансформаторная подстанция



Высоковольтная подстанция

Город таит в себе множество опасностей, связанных с электричеством. Чтобы не попасть в беду, соблюдай вот эти **НЕСЛОЖНЫЕ ПРАВИЛА.**

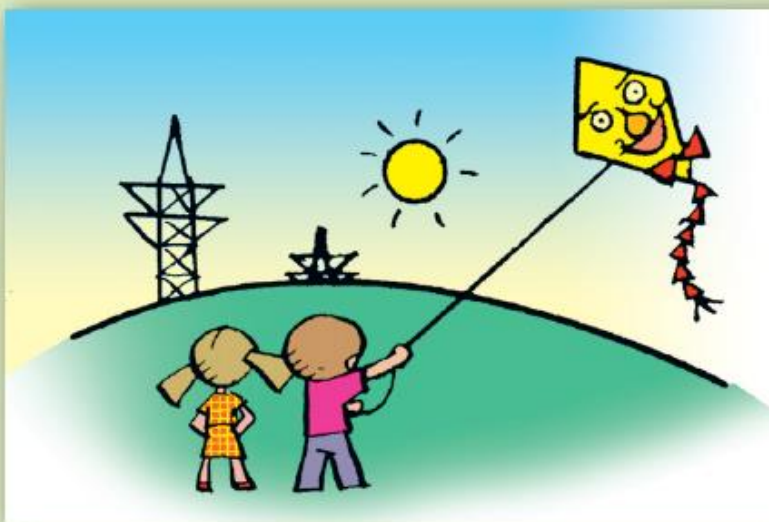


Не залезай на опору линий электропередачи!
Это опасно для жизни.

Если увидишь на земле провод, ни в коем случае не подходи к нему ближе чем на 20 шагов – ток умеет бегать по земле. Сообщи о проводе взрослым.



Не разжигай костёр,
не складывай прутья или солому
под линиями электропередачи.



Не набрасывай на
провода игрушки
и другие предметы,
не играй рядом
с опорами,
электрощитами
и проводами, тем
более когда идёт
дождь.

Никогда не заходи на территорию,
отмеченную знаками
«Опасно!», «Не входить»,
«Не влезай», «Под напряжением»
или молнией.



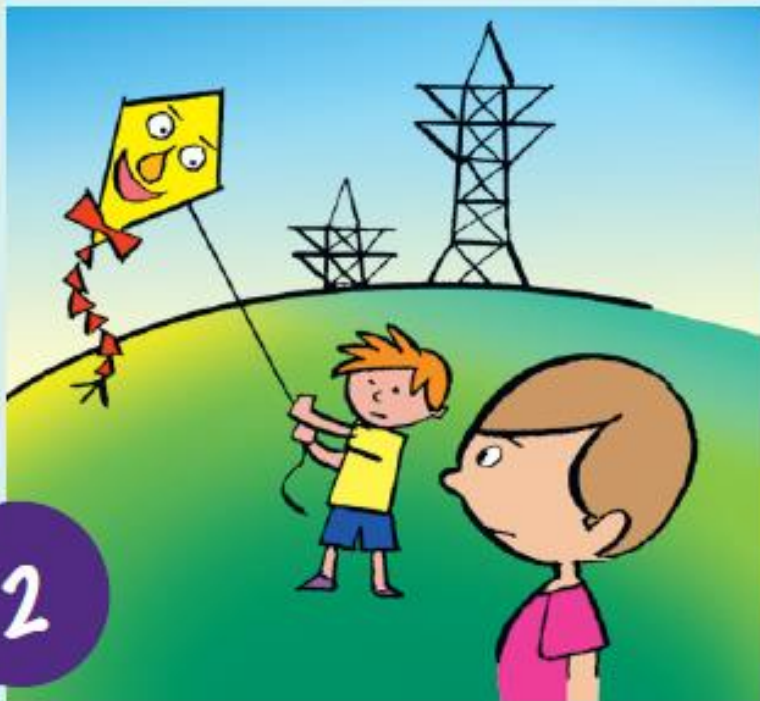
Чтобы не попасть в беду,
соблюдай вот эти
**НЕСЛОЖНЫЕ
ПРАВИЛА.**

1



- А** Не касайся человека и не подходи. Срочно позови взрослых или сам позвони в «скорую помощь» (по телефону 03) или в службу спасения (по телефону 01).
- Б** Не входи и смотри, чтобы другие не входили туда, позови взрослых.
- В** Позови взрослых, смотри, чтобы никто не приблизился к проводу ближе чем на 20 шагов.
- Г** Объясни мальчику, что играть рядом с энергетическими объектами опасно для жизни.

**Закрепление изученного.
Выбери правильный ответ**



- А** Не касайся человека и не подходи. Срочно позови взрослых или сам позвони в «скорую помощь» (по телефону 03) или в службу спасения (по телефону 01).
- Б** Не входи и смотри, чтобы другие не входили туда, позови взрослых.
- В** Позови взрослых, смотри, чтобы никто не приблизился к проводу ближе чем на 20 шагов.
- Г** Объясни мальчику, что играть рядом с энергетическими объектами опасно для жизни.

**Закрепление изученного.
Выбери правильный ответ**



- А** Не касайся человека и не подходи. Срочно позови взрослых или сам позвони в «скорую помощь» (по телефону 03) или в службу спасения (по телефону 01).
- Б** Не входи и смотри, чтобы другие не входили туда, позови взрослых.
- В** Позови взрослых, смотри, чтобы никто не приблизился к проводу ближе чем на 20 шагов.
- Г** Объясни мальчику, что играть рядом с энергетическими объектами опасно для жизни.

**Закрепление изученного.
Выбери правильный ответ**

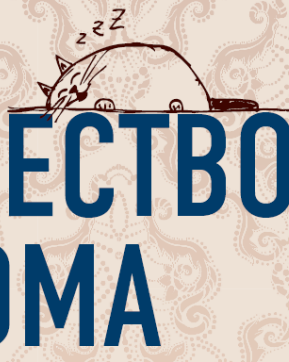
4



- А** Не касайся человека и не подходи. Срочно позови взрослых или сам позвони в «скорую помощь» (по телефону 03) или в службу спасения (по телефону 01).
- Б** Не входи и смотри, чтобы другие не входили туда, позови взрослых.
- В** Позови взрослых, смотри, чтобы никто не приблизился к проводу ближе чем на 20 шагов.
- Г** Объясни мальчику, что играть рядом с энергетическими объектами опасно для жизни.

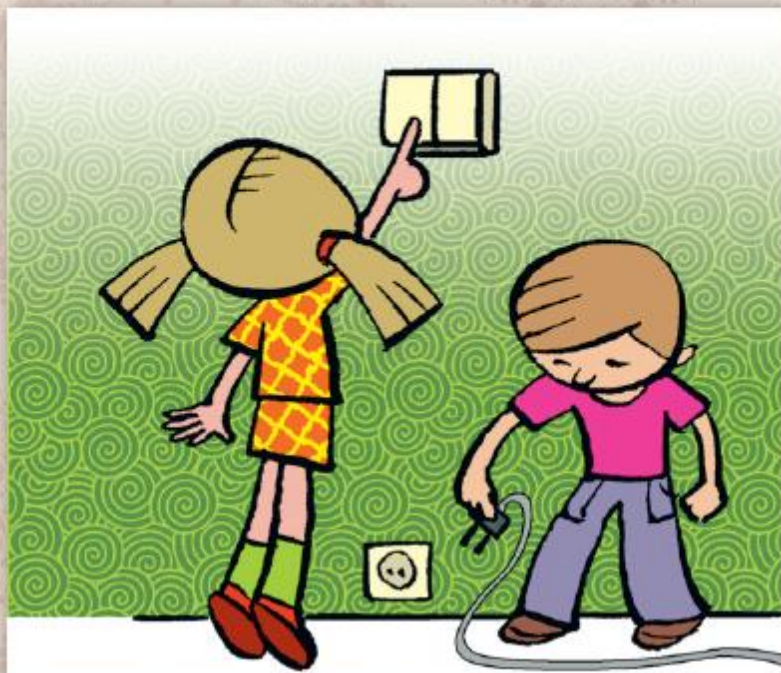
**Закрепление изученного.
Выбери правильный ответ**

ЭЛЕКТРИЧЕСТВО У НАС ДОМА



Ни в коем случае не туши водой
горящие электроприборы,
которые включены
в электрическую сеть!
Сразу зови взрослых.

Уходя из дома, гаси свет
и отключай электроприборы.

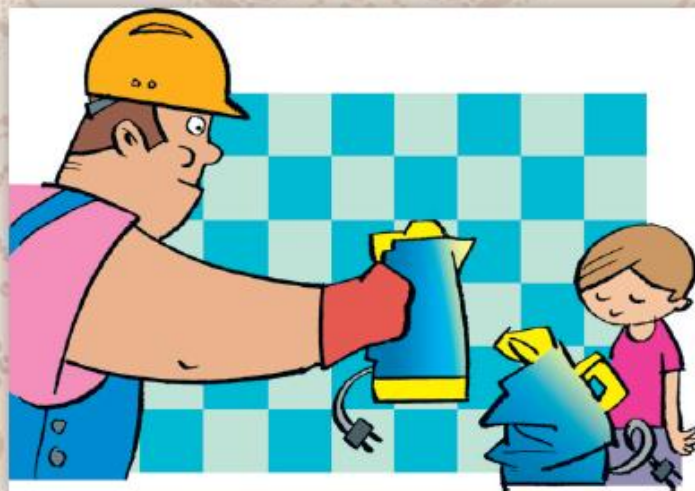




Не играй с розетками и ни в коем случае ничего в них не засовывай!
Это опасно для жизни.



Не включай в одну розетку несколько электроприборов одновременно.



Пользуйся только исправными электроприборами. Не разбирай приборы, они — не игрушка!

**Не дотрагивайся до проводов
и электроприборов мокрыми
руками. Нельзя пользоваться
электроприборами, находясь в воде!**



**А главное — не включай электроприборы
без разрешения взрослых и не оставляй
их без присмотра.**



ПОМНИ! ЭЛЕКТРИЧЕСТВО — ОПАСНО!

Поделись с близкими тем, что ты
узнал! Соблюдай правила
электробезопасности

